

日付：2021年 1月 15日（金）

今日の行き先

No	TOPIX	媒体	解説	活用・リストアップのヒント
1	EV15万円 燃料電池車10万円 都、購入補助を上乗せ 来年度	日経 35	<ul style="list-style-type: none"> 東京都は電気自動車(EV)とプラグインハイブリッド車(PHV)を個人で購入する際の補助を2021年度に15万円上乗せ、燃料電池車(FCV)は10万円増やす 30年までに都内で販売される新車を電動車に切り替えることを目指す 都は現在、個人のEVとPHVの購入に対して1台あたり30万円、FCVは100万円を補助。21年度はEVとPHVは45万円、FCVは110万円にそれぞれ増額。 また、国が今後始める再生エネルギー関連のモデル事業を家庭で活用した場合、さらに15万円増やし補助総額を60万円、FCVは総額135万円とする 	話題(損害保険) 雑談力向上。車の有無や車種等の把握、次回車検や買い替え(ライフサイクル票の完成)の時期等も確認
2	超長期金利に低下圧力 30年債利回り、 3週間ぶり低水準	日経 21	<ul style="list-style-type: none"> 償還までの期間が10年より長い超長期国債の利回りが低下 14日の国内債券市場での国債利回りは一時およそ3週間ぶりの低水準(0.630%) 生命保険会社が年度末に向けた買いの動きや、米国の追加経済対策の規模が予想を上回る可能性から、米長期金利の先高観も国内の超長期債の金利の低下の一因 	話題(創客・保障見直し) 積み立てのポートフォリオの再確認 積み立てに関するアドバイス等
3	子宮頸がんの原因ウイルス 発見(1983年) 予防接種の開発可能に Today topix + plus	日経 29	<ul style="list-style-type: none"> 子宮頸がんは子宮の入り口近くにできる。20~30代の若い女性がかかるがんのうち1~2割を占める。日本では毎年約1万1千人の女性が発症して約2800人が亡くなる 1983年、ドイツの研究者ハラルト・ツァー・ハウゼン氏らが、このがんからヒトパピローマウイルス(HPV)を発見。これによってワクチンの開発が可能になり、2006年に完成、各国で接種 日本ではHPVワクチンは13年4月から現在まで定期接種の対象だが、副反応が疑われる症状があるとの報告があり、同年6月から接種の積極勧奨が中止されている 	話題(がん・女性系疾患) がん保障の充実、最新化の訴求
4	都営大江戸線の運転士ら、 蛇口から集団感染か 庁舎洗面所で	日経 38	<ul style="list-style-type: none"> 東京都営地下鉄大江戸線の運転士間の新型コロナウイルスの集団感染が、共同利用する庁舎の洗面所の蛇口経由で広がった可能性が高いことが判明 手で回すタイプの蛇口、歯磨きの際の唾液が付着した手の接触が原因(保健所) 	話題(創客等) 雑談力向上。 医療保障の充実

Today's アドバイス

今日は何の日	本日の言葉
<ul style="list-style-type: none"> 警視庁創設記念日 いちごの日 手洗いの日 	心の中に、夢をしまっておく場所を いつも空けておきな ／マ-ティン・ルーサー・キング・ジュニア(牧師)

定期預金金利 (1,000万以上/10年)	0.002%	国債(10年) 360回	0.035% 0.005	米国債(10年) 中国国債(10年)	1.095%/ 3.127%/	-0.043 -0.019
日経平均	28,456.59 292.25	ダウ平均	31,060.47 -8.22	韓国総合指数 KOSPI	3,148.29 22.34	
コロナリ患者数 (国内)	304,618 5,812	コロナ死者数	4,273 81	コロナ罹患者数 (世界)	91,605,941 711,144	
インフルエンザリ患者 (12月28~1月3日)	70人 (昨年105,221人)	参考:2018年 罹患者数/死者数	約1200万人 /3,325人	インフルエンザ ワクチン供給量	約3,178万本 (6,300万人分)	

本日の深掘りウォッチ：子宮頸がん

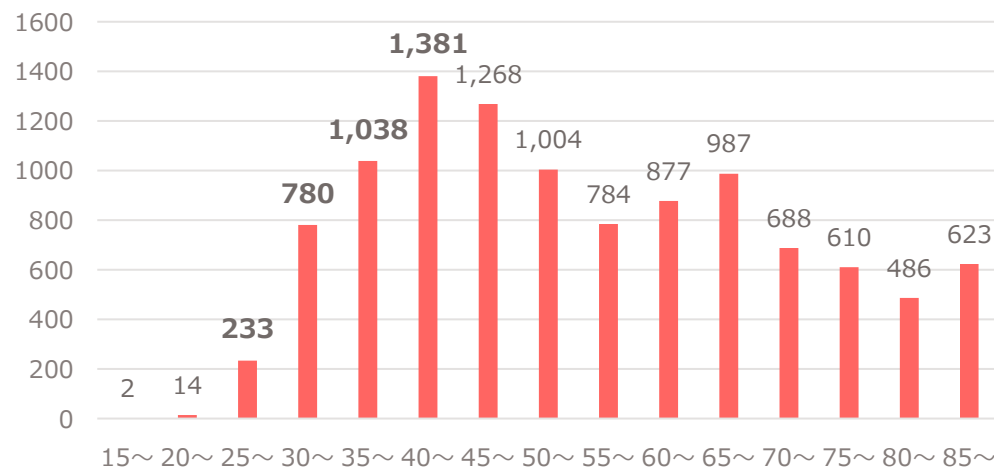
子宮頸がんとは

子宮頸がん（癌）は、子宮の入り口（子宮頸部）にできるがんです。病気にかかっている人が最も多いのは40歳代ですが、20歳代後半から増えてくるため、若い人も注意が必要です。子宮のがんには、「子宮頸がん」と「子宮体がん」の2つがあります。どちらも名称に子宮が付いており、似ている感じがしますが、全くの別物です。**子宮頸がんの原因**は、「ヒトパピローマウイルス（HPV）」というウイルスで、主に性交渉によって、男女を問わず感染します。性交渉の経験のある女性は、生涯で約80%が感染していると推計されています。若い世代に増えている背景には、性交渉の若年化があると考えられています

1, 子宮頸がんのがんに罹患する確率～累積罹患リスク（2017年データに基づく）

部位	生涯がん罹患リスク(%)		何人に1人か	
全がん	65.5%	50.2%	2人	2人
乳房（女性）		10.6%		9人
大腸	10.3%	8.1%	10人	12人
結腸	6.5%	5.9%	15人	17人
子宮		3.3%		30人
うち子宮頸部		1.3%		75人
うち子宮体部		2.0%		51人

2, 子宮頸がんの年齢別り患数（2015）



3, 子宮頸がんの症状

- 初期
症状ほとんどなし
- 進行した場合に現れる自覚症状
生理（月経）のとき以外の出血、性行為による出血、茶褐色・黒褐色のおりものが増えるなどおりものの異常、足腰の痛み、血の混じった尿 など

参考) 国立がん研究センターがん情報サービス

本資料は、個人の見解をまとめたものとなっています。参考にさせていただいたサイトはリンク等を掲載しております。また、当社のコンテンツ・情報につきまして、可能な限り正確な情報を掲載するよう努めておりますが、必ずしもそれらの正確性や安全性等を保証するものではありません。誤情報が入り込んだり、情報が古くなっていることもございます。万が一、当社に掲載された内容によって発生したトラブルや損害等の一切の責任を負いかねます。あらかじめご了承くださいませようお願いいたします。お問い合わせ等は下記URLまでご照会ください。当コンテンツは、著作権法上の保護を受けています。著作権者の許諾を得ずに、当コンテンツの一部または全部を無断で複写・複製・転載することは禁じられております(<https://labo-ks.co.jp/>)。 © 2021 k's らぼ株式会社